

ESCORT



今年も街が熱くなる

神戸マラソン 2024

山陽電車に乗って / 見つける / 新しいライフスタイル

釣り好きの人 も 釣りをしない人 も楽しもう!



須磨海づり公園
SUMA FISHING PARK

11月1日(金) リニューアルオープン!



今月の駅ぶら TO 的形

TOPICS

EVENT

山陽沿線のおでかけ情報が満載



ONLINE
ESCORT
エスコートオンライン

今年も街が熱くなる

神戸マラソン2024

11.17日 9:00~START

阪神・淡路大震災からの復興を国内外に伝えるために始まった神戸 マラソン。神戸の名所を駆け抜けるランナーの応援と感動のシーンに出会い、山陽電車に乗ってでかけよう。

スタート (神戸市役所前) 推し推しゾーン フィニッシュ (市民広場付近)

折り返し 三井アウトレットパーク マリンピア神戸 (11月26日OPEN) 須磨海づり公園 (11月1日OPEN)

釣り好きの人 も 釣りをしない人 も楽しもう!

須磨海づり公園 SUMA FISHING PARK

11月1日金 リニューアルオープン!

今、注目の須磨エリア。「須磨海づり公園」が生まれ変わってリニューアル!

山陽電車「須磨浦公園駅」下車すぐ!

神戸の街並みをかけ抜ける

応援パフォーマンスが 沿道を盛り上げる

沿道では、ランナーを応援する音楽演奏やさまざまなパフォーマンスも見どころ。吹奏楽や和太鼓などの楽器演奏や合唱、ダンス、チアリーディングなどがさらに一体感を高める。

須磨浦公園前

コース沿いには海が広がり、美しい風景が楽しめる。さわやかなロケーションの中、沿道の人たちがランナーにエールを送る。

須磨浦山上遊園

応援の後は、360度のパノラマが圧巻の須磨浦山上遊園に足を延ばして絶景も楽しんで。

料金/ロープウェイ(往復):大人(中学生以上)920円、小人(小学生)460円、カーレーター(往復):350円
営業時間/10:00~17:00※12月6日(金)までは観光リフト、サイクルモノレール、ミニカーランドは土日祝のみの営業
間/☎078-731-2520(10:00~17:00、火曜休園)
◆「須磨浦公園駅」〜ロープウェイ〜カーレーター〜観光リフト

神戸マラソンEXPO2024

11月15日(金)13:00-20:00(最終入場)
16日(土)10:00-19:00(最終入場)
神戸国際展示場1・2号館

ランナー以外も楽しめるステージや屋台がいっぱい。山陽電車も出展し、ステックパールの無料配布やオリジナルグッズ販売、フォトスポットの設置も。ひょうご五国と神戸空港就航都市の食を味わえるグルメブースも登場!

山陽電気鉄道

山陽電車のステックパールの応援

Q 須磨海づり公園って?

須磨浦公園駅から徒歩すぐ、海づりとグルメ、ロケーションが楽しめるレジャースポット!

Q どこが変わったの?

釣台や売店、海浜ひろばをリニューアル! 海辺では、ゆったり過ごせる施設が充実している。

Q 海づり以外も楽しめるの?

フレッシュなシーフードメニューなどおいしいグルメが味わえる。須磨の海が目の前に180度広がる絶景を望める広場など魅力がいっぱい。新しく生まれ変わった「波打ち際のSUMAてらす」でリフレッシュしてみよう。

海づりを 楽しみたい人

子どもたちも安全に釣りができるように、釣台をリニューアル!

11~3月/7:00~17:00(季節により変動あり)
料金/大人1,200円(神戸在住65歳以上600円※要証明書) 子ども(6歳以上16歳未満)1700円※いずれも4時間まで
入園料(見学)/大人200円 子ども100円
休園日/火曜、12月29日(日)~1月3日(金)

POINT1 手ぶらで行ける! POINT2 駅からのアクセスがとても便利! POINT3 いろんな季節の魚が釣れる!

釣れるおさかな: 小アジ、イカ、ガシラ

2024年版ポスター&ヘッドマークが登場

神戸マラソンのヘッドマークを付けた電車が運行。各駅にポスターも掲出し、山陽沿線もマラソンムードが高まる。詳細は、山陽電車HPにて。

山陽電車と応援しよう!

山陽電車×サンテレビコラボ
今年も山陽電車とサンテレビの人気コラボ企画「神戸マラソンすぐらく」を実施。
山陽電車 サンテレビ 検索

ICOCAを使って応援に行こう!

神戸マラソン当日の9:00~13:00に、ICOCAを使って山陽須磨駅〜西舞子駅のどの駅で乗っても100ポイント貯まります(一乗車につき100ポイント、小児は50ポイント付与)。貯まったポイントは券売機でチャージすることで、1ポイント1円としてお使いいただけます。

ゴール地点でごちそうを堪能

11月17日(日)10:00-16:30
神戸マラソンフィニッシュパーク
キッチンカーや売店などが多数出店。たくさん応援しておいしいものでエネルギーチャージを。

海の景色と グルメを 楽しみたい人

海の絶景を堪能しながら、「海鮮食堂すま家」やキッチンコンテナのメニューを味わえる!

11~3月/10:00~18:00
休園日/火曜(季節により変動あり)、12月29日(日)~1月3日(金)

POINT1 駅近で須磨の海に包まれる、最高のリフレッシュ空間! POINT2 地元の食材を使った絶品グルメ POINT3 幅広い年代が楽しめる SNS映えスポット

「須磨海づり公園きっぷ」を販売します!

購入駅〜須磨浦公園駅の「往復きっぷ」と須磨海づり公園の「ご利用券(基本釣り料4時間1,200円分またはSUMAてらす1,200円分)」をセットにしたお得なきっぷ! 駅券売機の「お得なきっぷ」ボタンからご購入ください。

発売駅・発売金額	発売券(券売機)	須磨浦公園駅までの通常往復運賃	ご利用券	発売金額
西代・山陽須磨 山陽塩屋〜山陽魚住	340円~1,060円	1,200円分	1,500円	
東二見・山陽姫路・山陽網干	1,160円~1,680円	1,200円分	1,900円	

※須磨浦公園駅での発売はなし

大阪・関西万博のラッピング列車を 運行中!

大阪・関西万博の機運をより盛り上げるべく、開催半年前となる10月から大阪・関西万博の公式キャラクター「ミャクミャク」などをデザインしたラッピング列車を運行中!

運行期間(予定) ~2025年10月13日(月・祝)
運行区間 山陽姫路駅〜阪神大阪梅田駅(直通特急・特急として運行)
※運用を変更する場合があります

みんなでなくそう踏切事故

11月1日(金)~10日(日)「踏切事故防止キャンペーン」

山陽電車からのお願いです

- 踏切の警報が鳴り始めたら、絶対に踏切内に入らないでください。無理な横断は事故のもとです。
- 自動車運転中、踏切内で閉じ込められた時は、遮断機を車で押して脱出してください。
- 踏切内に閉じ込められている人や自動車等を発見された時は、すぐに非常ボタンを押してください。

山陽バストラストツアー 四季の旅

京都西山紅葉めぐり 光明寺・楊谷寺・大原野神社(日帰り)

【旅のポイント】

- 楊谷寺の上書院特別公開
- 紫式部ゆかりの「大原野神社」へもご案内
- ホテル京都エミナスで「湯豆腐と季節のお弁当」のご昼食

安全に向けての出発進行! 「線路の安全を守る」

自動車やバイクが線路の下を通るとき気をつけることはありますか?

もしぶつけてしまったときはどうすればいいのですか?

No.019 下地ヶ谷架道橋 この架道橋の橋脚等に自動車やバイクが衝突した場合は、上記ナンバーを記載して連絡してください。

焼き穴子2本入り
(2,600円)



地元でとれた
魚もたくさん

04 内田鮮魚店

うちだせんぎょてん

地域の伝統食材を手作りする

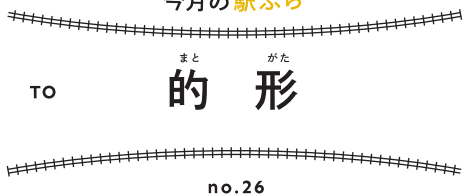
的形名物「浜むし」を手作りする。数少ないお店。進物用として人気の「鯛の浜むし」は姫路中央市場から仕入れたばかりの鯛に塩をたっぷり乗せ、2時間じっくりと蒸し上げる。ほかに鯛の浜むしや焼き穴子、魚介の味噌漬けなどもあり、昔ながらの丁寧な手法で作られる。

SPOT DATA

姫路市的形町の形1758
9:00~19:00
水・日曜・祝日定休
☎079-254-0358
◆「的形駅」から徒歩約1分

鯛の浜むし
(中/5,400円) ※要予約

今月の駅ぶら



01 湊神社

みなとじんじや

神功皇后ゆかりの歴史を刻む

遠浅の入り江の潮が引き、陸地になったところに建てられたと言われ、万葉集が詠まれた時代からあったと伝わる。平成24(2012)年に本殿の新築などの修理が完了。石段を上った先にある拝殿は堂々とした風格。屋台の練り合わせて盛り上がる秋祭りでも知られる。

木々に囲まれた
厳かな空間



SPOT DATA

姫路市的形町の形字下坂1249
☎079-254-0613
◆「的形駅」から徒歩約5分

03 沖縄料理 海

おきなわりょうり かい

本場沖縄の素材を活かす

沖縄の食と音楽を紹介したいと沖縄出身の店主・桃原さんが築100年の古民家で営む。一押しソーキそばは、しっかりとした旨みがありながら軽い食べ心地。沖縄から仕入れる骨付き豚バラ肉と宮古島産の鰹節で出る汁を使ったスープに、特注の麺を合わせる。沖縄の食材をふんだんに使った美ら島定食(2,500円)なども。

SPOT DATA

姫路市的形町の形1993
ランチ/11:30~14:30
※完全予約制。前日16:00までの受付
火曜定休
問い合わせはInstagram
(@okinawanfoodkai)まで
◆「的形駅」から徒歩約15分



築100年の古民家

02 ikoi

いこい

名物クリームソーダを満喫

古民家を改修したのんびり過ごせるドリンク中心の喫茶店。名物はクリームソーダで、メロン、ストロベリー、オレンジ、ブルーの4種。“映える”カラフルな見た目フルーツの香りと濃厚な味わいが楽しい。地元産の野菜や不定期で米粉のシフォンケーキの販売も。

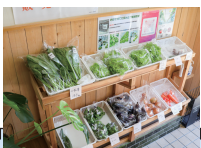
しっとりやわらかい
米粉の
シフォンケーキ



シフォンケーキ
(写真はプレーン
/280円)
※抹茶(320円)もあり

SPOT DATA

姫路市的形町の形1457-3
9:00~14:00、月・火・水曜定休
米粉のシフォンケーキの販売日はInstagram
(@koharubijori.320)をチェック
☎080-5726-1022
◆「的形駅」から徒歩約9分



ソーキそば定食
(ソーキそば、ジュシー、
ゴーヤと昆布の和え物/1,500円)



本格的な
琉球民謡の教室も!

ABOUT

的形ってこんな街

白砂の海岸が約500m続き、美しい海と里山に囲まれたのどかな地域。かつては塩田での塩づくりが盛んに行われていた。多くの神社仏閣があり、歴史的な伝承も多い。夏は潮干狩り・海水浴でにぎわい、海沿いには古民家を改修した新しいお店が点在する。



山陽電車の ウォーク・ハイキング

ハイキングで
歴史・文化・自然を感じよう!

参加費
無料

申込
不要

雨天決行
荒天中止

ハイキング
の詳細は
こちら



さんよう土曜ハイク

高砂駅長おすすめ!

古代と発見!! 播磨町大中遺跡ハイク

(協力/播磨町)

11月2日 家族向け・約8km

[スタート]9:30~10:30出発 今福厄除八幡宮
[「尾上の松駅」から東へ約250m]

鶴林寺 播磨町郷土資料館 兵庫県立考古博物館

※当日は大中遺跡まつり開催中!



大中遺跡

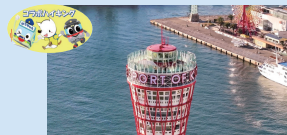
山陽ハイキング

リニューアルオープンした
神戸ポートタワーをめざすハイキング
(共催 山陽・神戸市交・神鉄・JR コラボハイキング)

11月10日 一般向け・約12km

[スタート]9:30~10:30出発 須磨浦公園駅前広場
[「須磨浦公園駅」から南へすく]

網敷天満宮 兵庫津ミュージアム 神戸ポートタワー



神戸ポートタワー(オープンエアデッキ)

にっしん・さんよう平日ウォーク

兵庫県の花、
のじぎくを眺めるウォーク

11月20日 一般向け・約8.5km

[スタート]9:30~10:30出発
八木市民広場[「八家駅」から南へ約300m]

大塩のじぎくの里公園 日笠山 曽根天満宮



日笠山のじぎく

山陽ハイキング

播州の神社・名所を巡る
ハイキング

11月24日 家族向け・約8.5km

[スタート]9:30~10:30出発
嶋岡公園[「飾磨駅」から北東へ約200m]

恵美酒宮天満神社 浜の宮天満宮 松原八幡神社



恵美酒宮天満神社

[ご参加にあたってのお願い]

- ✓ハイキング当日に体調不良、発熱のある場合は参加をご遠慮ください
- ✓状況により急ぎや中止やコースの変更また運営ルールの変更等が生じる場合があります

問
い
合
わ
せ

▶ 山陽電車 鉄道営業部 営業課 078-940-5132(8:30~17:30 土・日・祝は除く)

▶ 山陽電車 ご案内センター(明石) 078-913-2880(8:30~20:00 年中無休)

※当日の開催についての問い合わせは午前7時以降に営業課078-940-5132へ
(録音音声でご案内します)

~12.15日

神戸市立小磯記念美術館

特別展
「東郷青児展 美の変奏曲」

戦前より前衛的な作風で知られる東郷青児は、戦後いち早く二科会を再建し、長く同会を牽引。もの愛げな女性像に、一目で東郷のものと分かる独自の定型を作り出した。本展では、初期から晩年までの画業を一望、約70点を展示。



東郷青児《望郷》1959年 油彩・キャンバス 116.1×90.7cm SOMPO美術館 ©Sompo Museum of Art, 23020

入館料／一般1,000円、大学生500円、高校生以下無料、神戸市在住の65歳以上の方は500円 ※要証明書
開催時間／10:00～17:00(入館～16:30)
休館日／月曜、11月5日(火) ※11月4日(月・休)は開館
間／神戸市立小磯記念美術館 078-857-5880
◇六甲ライナー「アイランド北口(小磯記念美術館前)駅」徒歩すぐ

11.1金～5火

大手前公園

第37回全国陶器市 雨天決行

日本各地のおよそ30の産地から集まった選りすぐりの陶器を展示販売。会場内では、「全国陶器作品展」やろくろ体験コーナーなども。陶器の魅力が身近に感じられる催し。



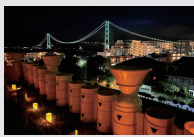
開催時間／10:00～17:00
問／ひめじ町衆の祭典実行委員会事務局(姫路市産業振興課内)079-221-2522
◇「山陽姫路駅」徒歩約10分

12.4水～8日

五色塚古墳

五色塚古墳 キャンدلナイト 参加者募集

五色塚古墳は全長194mの兵庫県最大の前方後円墳。現在は史跡公園として整備されている。古墳の復元整備50年を記念し、普段入園できない夜間の特別開園を実施。園内がキャンドル等で美しくライトアップされる。事前申し込み制。



※画像はイメージ

開催時間／各日17:00～19:00(最終入園18:45)
申込方法／WEBにて11月8日(金)から申込開始(先着順)
問／神戸市総合コールセンター 0570-083330
◇「霞ヶ丘駅」徒歩約10分

須磨浦山上遊園 11月の営業について

11月の須磨浦山上遊園の営業時間は10:00～17:00です。
※12月6日(金)までは観光リフト、サイクルモノレール、ミニカーランドは土日祝のみ営業します
問／須磨浦山上遊園078-731-2520 (10:00～17:00)火曜日休園
◇「須磨浦公園駅」～ロープウェイ～カーレター

山陽そば 寒さ本番! 「玉子あんかけ讃岐うどん」

山陽そば自慢の出汁を玉子を使ってとろり温かいあんに仕立てました。口に入れた際に柔らかく、噛むともちもちの讃岐うどんのコシとのバランスが絶品です。



提供店舗／山陽そば板宿店・垂水店・明石店
提供時間／7:00～19:45(日・祝9:00～)

PRESENT プレゼント

- A 特別展「東郷青児展 美の変奏曲」
神戸市立小磯記念美術館
10月5日(土)～12月15日(日)
招待券 5組10名様
- B 神戸須磨シーワールド
入館券+オルカくじ参加券 20組40名様
2025年3月31日(月)まで使用可(予約不要)
- C ikoi
シフォンケーキ2個セット引換券
(580円相当)※要事前連絡 5名様

このマークがついているスポットが対象です

応募方法

①はがきに希望のプレゼント記号、住所、氏名、年齢、アンケートについての答えを必ずご記入の上、11月25日(月)必着で以下へお送りください。また、ご意見、ご感想もお待ちしております。



②WEBからのプレゼント応募はこちらから

※WEBプレゼント応募期間
10月25日(金)9:00～11月25日(月)9:00
※当選者には賞品の発送をもって発表にかえさせていただきます

アンケート エスコートで取り上げてほしい
グルメは?

送り先
〒653-0843 神戸市長田区御屋敷通3-1-1
山陽アド「エスコート11月号プレゼント係」
個人情報のお取り扱いについて
お預かりした個人情報は、ご応募いただいたイベントの案内および賞品の発送のために利用させていただきます。

ONLINE ESCORT エスコートオンライン

山陽沿線のおでかけ情報が満載

- 過去のエスコートを読める
- グルメやおでかけ等のシーン別検索やエリア検索が可能

山陽百貨店

6F 催し会場	5F 美術画廊
10月30日(水)～11月4日(月・休) 山陽の大陶芸展	10月30日(水)～11月5日(火) 現代墨絵作画 安保 真
11月6日(水)～11日(月) 日本列島絶品うまいもの大会	11月6日(水)～12日(火) 浅田薫展
11月13日(水)～18日(月) 筑流大蔵ざらえ	11月13日(水)～19日(火) 輪島の漆芸作家展
11月20日(水)～25日(月) セリザウ感謝祭 呉服特別招待会	11月20日(水)～26日(火) 西洋版画展
11月27日(水)～12月2日(月) 婦人ファッションバーゲン	11月27日(水)～12月3日(火) 山本正英 絵画展

※催し変更の場合がございます

他にも催し、展覧会が盛りだくさん。
詳しくはCHECK
山陽百貨店 検索
お歳暮ギフトセンター
11月6日(水)～12月16日(月)

◆「山陽姫路駅」すぐ ☎079-223-1231

ESCORT 12月号「特集」山陽沿線のクリスマス 発行11月25日(月) (予定)

10月11日(金)現在の情報です。最新情報をご確認くださいませよう、お願いいたします。

山陽電車駅看板・ポスターなどの広告については、山陽アド078-612-2244までお問い合わせください。

山陽アド 検索

山陽電車路線図

